

Protective Shield for 21.3" MD Grayscale

MD21PS-BK

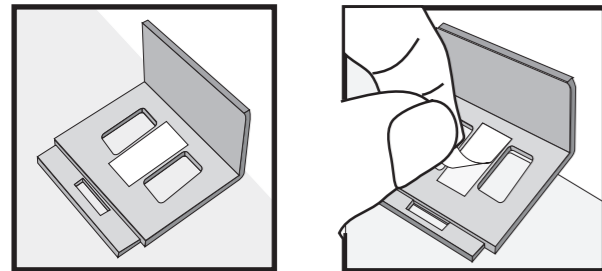
CONTENTS

- Protective Shield
- Sensor hook*
- Attachment T x 2
- Attachment B x 2
- User's Manual

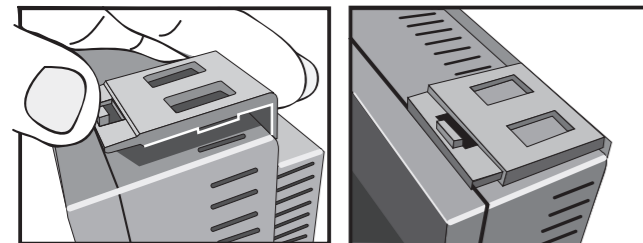
INSTALLATION

Clean the surface of the LCD panel before attaching the Protective shield.

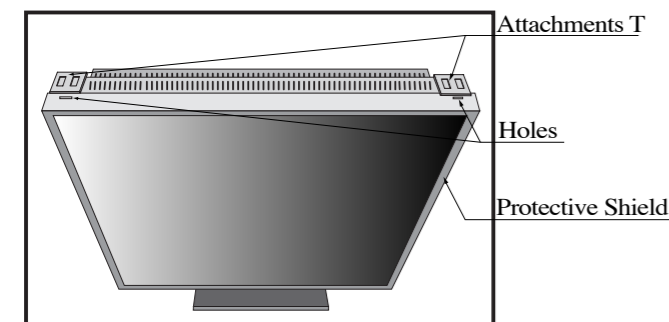
- 1) Remove the protective strip from the adhesive tab on the underside of Attachment T (2 pieces).



- 2) Place Attachment T on top of the display. The rib that extends from the bottom of the Attachment should be inserted into the slit that is closest to the edge on top of the monitor, allowing the protective shield to line up properly after installation. Install the second attachment on the other side of the display in the same manner,

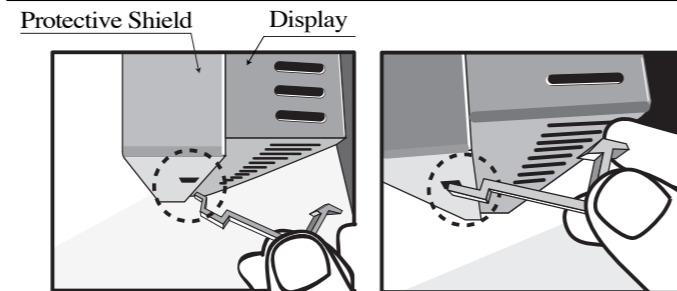


- 3) Place the holes on the top of the Protective Shield over the raised tabs of both Attachments. The spacing of the holes on the top of the shield are wider than those on the bottom of the shield.

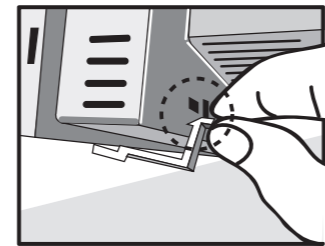


- 4) Fasten the bottom side of the Protective Shield into place using Attachment B (2 pieces). Insert the tab on the longest side of Attachment B into the hole on the underside of protective shield as shown.

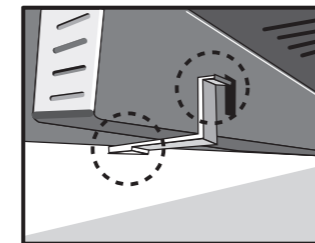
* For MD21GS-2MP or MD211GS2P only. For instruction, please refer to the user's manual that was included with LCD display.



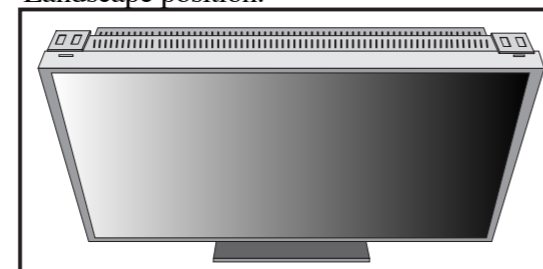
Hook the tab on the short side of Attachment B into the rectangular hole on the back of the display.



Repeat procedure for the other side.



Installation is the same for monitors in the Landscape position.



Safety Instructions

MD21PS-BK is for use with the below models.
MD21GS-3MP/MD21GS-2MP/MD211GS3P/MD211GS2P

DO NOT clean with benzene, thinner, alkaline detergent, alcoholic system detergent, glass cleaner, wax, polish cleaner, soap powder, or insecticide. These types of fluids can cause the paint to deteriorate, crack or peel. When the Protective Shield becomes dusty or dirty, wipe gently with a soft cloth.
Operating temperature is under 35°C

Specifications

Surface treatment: Anti-Reflective coating (both inside and outside), Anti-finger print coating (surface)
Surface hardness: 3H
Transparency: more than 98.5%

Vorsatzscheibe für 21,3" MD-Graustufenbildschirm

MD21PS-BK

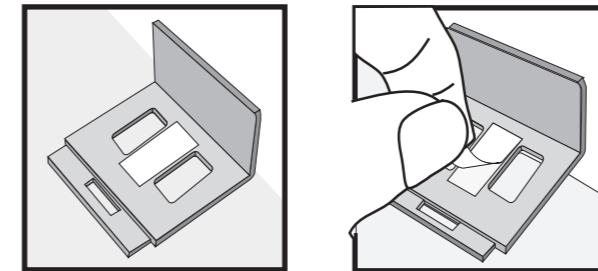
INHALT DER VERPACKUNG

- Schutzfolie
- Sensorhalterung*
- 2 x Befestigung T
- Bedienungsanleitung
- 2 x Befestigung B

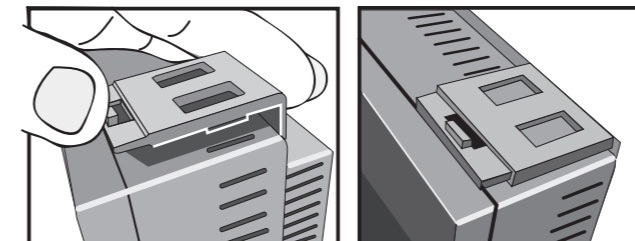
INSTALLATION

Reinigen Sie die Oberfläche des LCD-Bildschirms vor dem Befestigen der Vorsatzscheibe.

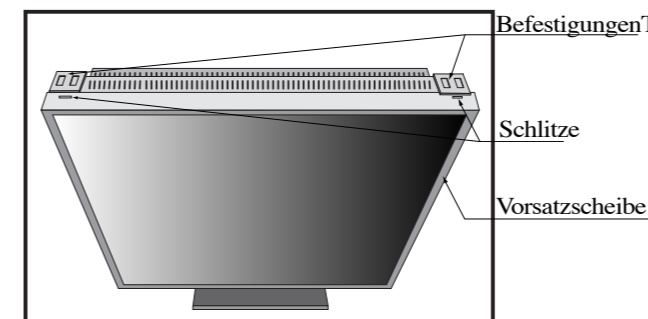
- 1) Entfernen Sie die Schutzfolie vom Klebeband auf der Innenseite der Befestigung T (2 Teile).



- 2) Platzieren Sie die Befestigung T auf dem Bildschirm. Die Rippe auf der Unterseite der Befestigung muss auf der Oberseite des Bildschirms in den Schlitz eingesetzt werden, der dem Rand am nächsten ist, damit die Vorsatzscheibe nach der Installation korrekt ausgerichtet ist. Bringen Sie die zweite Befestigung in der gleichen Art und Weise auf der anderen Seite des Bildschirms an.

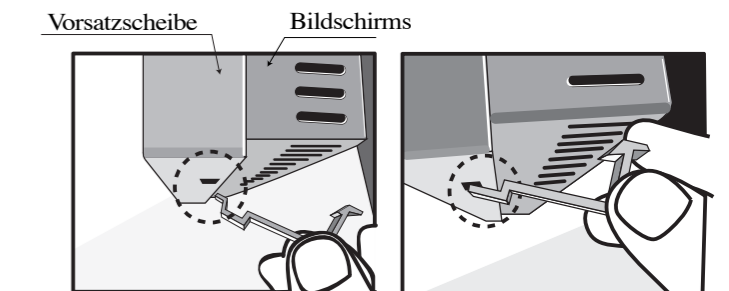


- 3) Platzieren Sie die Schlitz oben auf der Vorsatzscheibe über die hervorgehobenen Vorsprünge von beiden Befestigungen. Der Abstand der Schlitz auf der Oberseite der Scheibe ist größer als der auf der Unterseite.

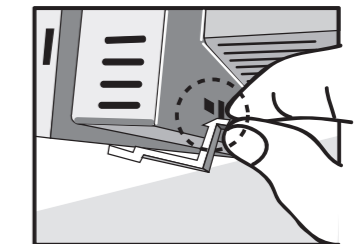


- 4) Befestigen Sie die Unterseite der Vorsatzscheibe indem Sie die Befestigung B (2 Teile) verwenden. Stecken Sie den Vorsprung auf der längeren Seite der Befestigung B in den Schlitz in der Unterseite der Vorsatzscheibe wie im Bild gezeigt.

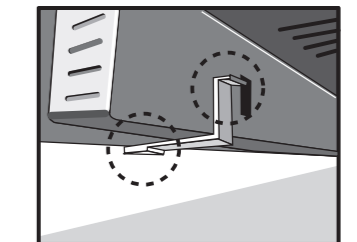
* Nur für MD21GS-2MP oder MD211GS2MP. Bitte sehen Sie für Hinweise im Bedienungshandbuch nach, welches dem LCD-Bildschirm beiliegt.



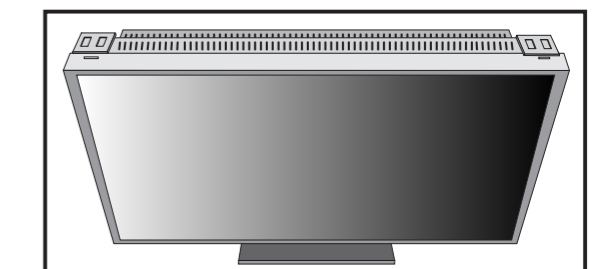
Setzen Sie den Vorsprung auf der kürzeren Seite der Befestigung B in den Schlitz auf der Rückseite des Bildschirms ein.



Verfahren Sie ebenso auf der anderen Seite.



Im Querformat ist die Befestigungsmethode identisch.



Sicherheitsvorkehrungen

MD21PS-BK nur für folgende Modelle verwenden.
MD21GS-3MP/MD21GS-2MP/MD211GS3P/MD211GS2P

Verwenden Sie zum Reinigen NIEMALS Benzol, Verdüner, alkalische oder alkoholhaltige Lösungsmittel, Glasreiniger, Wachs, Politur, Waschmittel oder Insektizide. Diese Flüssigkeiten können dazu führen, dass die Farbe beeinträchtigt wird und reißt oder abblättert. Wenn die Vorsatzscheibe durch Schmutz oder Staub verunreinigt ist, wischen Sie sie mit einem weichen Tuch leicht ab.
Betriebstemperatur unter 35° C

Technische Daten

Oberflächenbehandlung: Reflexionsschutzbeschichtung (beidseitig), Beschichtung zum Schutz vor Fingerabdrücken (Oberfläche)
Oberflächenhärte: 3H
Durchsichtigkeit: über 98,5 %

Option de l'écran protecteur d'écran pour le moniteur en niveaux de gris 21,3 po MD

MD21PS-BK

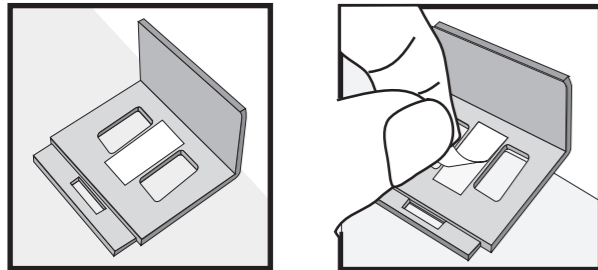
CONTENU

- Protecteur d'écran
- Crochet du capteur*
- Attache T x 2
- Manuel de l'utilisateur
- Attache B x 2

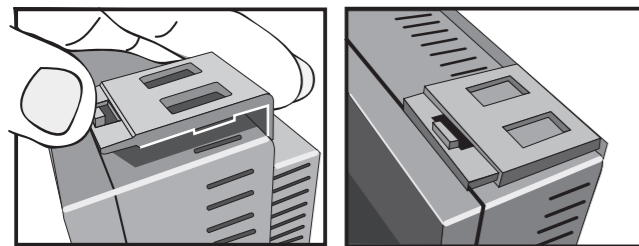
INSTALLATION

Nettoyez la surface de l'écran LCD avant de fixer le protecteur d'écran.

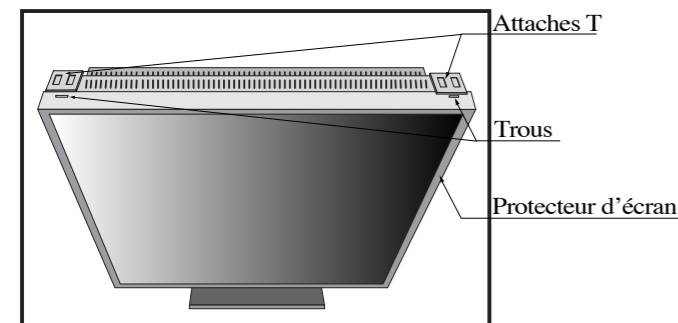
- 1) Retirez la bande protectrice de l'onglet adhésif situé sous l'attache T (2 pièces).



- 2) Placez l'attache T sur le haut du moniteur. La nervure qui s'étend du bas de l'attache doit être insérée dans l'encoche la plus proche du bord du haut du moniteur, permettant ainsi à l'écran de protecteur d'écran correctement aligné après l'installation. Fixez la deuxième attache sur l'autre partie de l'écran de la même manière.

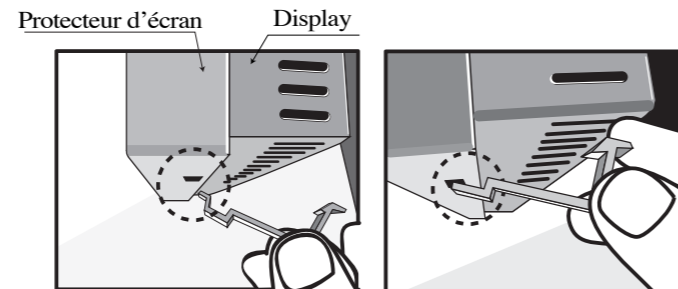


- 3) Placez les trous en haut du protecteur d'écran sur les onglets relevés des deux attaches. L'espace entre les trous en haut du protecteur d'écran est plus large que l'espace au bas du protecteur d'écran.

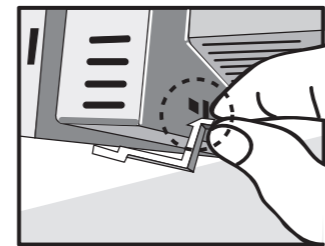


- 4) Fixez la partie inférieure du protecteur d'écran à l'aide de l'attache B (2 pièces). Insérez l'onglet de la partie la plus longue de l'attache B dans le trou sur la partie inférieure du protecteur d'écran, comme indiqué.

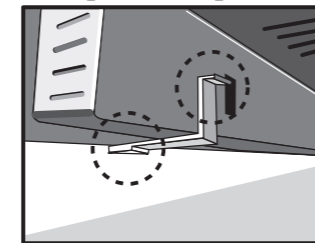
* MD21GS-2MP ou MD211GS2P uniquement. Pour de plus amples informations, veuillez consulter le manuel de l'utilisateur inclus avec l'écran LCD.



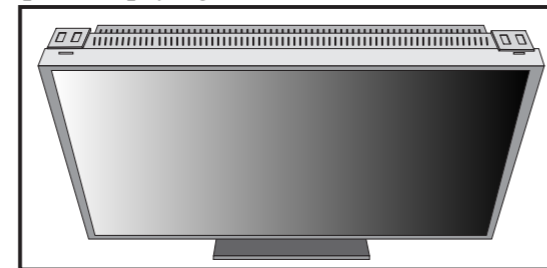
Insérez l'onglet de la partie courte de l'attache B dans le trou rectangulaire à l'arrière de l'écran.



Répétez la même procédure pour l'autre côté.



L'installation est la même pour les moniteurs en position paysage.



Consignes de sécurité

MD21PS-BK s'utilise avec les modèles suivants.
MD21GS-3MP/MD21GS-2MP/MD211GS3P/MD211GS2P

NE PAS nettoyer à l'aide de benzène, diluant, détergent alcalin, détergent à base d'alcool, nettoyant pour vitres, cire, vernis, lessive ou insecticide. Ces types de liquides peuvent abîmer, fissurer ou écailler la peinture. Passez délicatement un chiffon doux pour enlever la poussière ou toute impureté du protecteur d'écran.

Température de fonctionnement : moins de 35° C

Spécifications

Traitement de la surface : revêtement anti-reflet (les deux faces), revêtement anti-trace de doigt (en surface)

Dureté de la surface : 3H

Transparence : plus de 98,5 %

21.3" MD Grayscale 保护屏

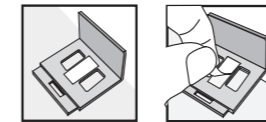
MD21PS-BK

- 保护屏
- 附件 T x 2
- 传感器挂钩*
- 用户手册
- 附件 B x 2

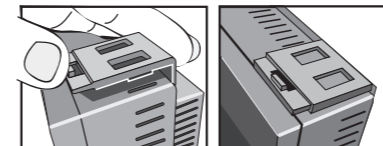
安装指引

安装保护屏之前先清洁一下液晶屏幕表面。

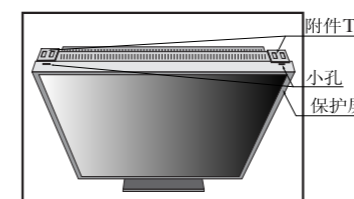
- 1) 剥去附件 T (2 件) 的双面胶带。



- 2) 将附件 T 放到显示器上面。附件底部的凸钮应扣入到距显示器顶边最近的凹槽，使保护屏在安装后对齐。以同样方法在显示器另一侧安装第二个附件。

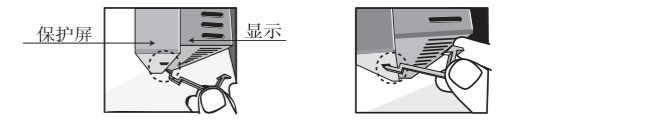


- 3) 将保护屏顶边的小孔挂两个附件的端头上。在顶边上，孔的间距比底部的间距要宽一些。

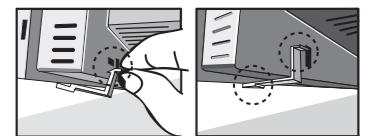


- 4) 用附件 B (2 件) 固定保护屏底边。如图所示，将附件 B 的端头插入到保护屏顶部的孔中。

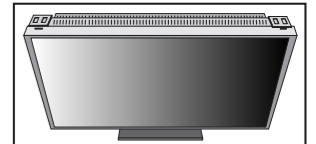
*仅限 MD21GS-2MP 或 MD211GS2P。有关说明，请参阅随液晶显示器附带的用户手册。



将附件 B 短边的端头挂到显示器背后的方孔中。另一边做同样操作。



显示器横向安装时，方法是一样的。



安全说明

MD21PS-BK 适用于以下型号。
MD21GS-3MP/MD21GS-2MP/MD211GS3P/MD211GS2P
不要用苯剂、稀释剂、碱性清洁剂、酒精、玻璃清洁剂、蜡、上光剂、肥皂粉和杀虫剂等清洁。这些物质可能会使保护屏褪色。当保护屏落尘太多，或太脏时，请用软布轻轻擦拭。操作温度要低于 35 度。

规格

表面功效：防反射涂层（里外两面），防指纹涂层（表面）
表面硬度：3H
透明度：98.5% 以上

プロテクティブシールド取扱説明書

MD21PS-BK

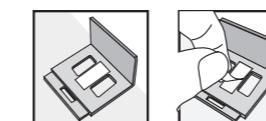
付属品

- プロテクティブシールド
- アタッチメント T x 2 個
- アタッチメント B x 2 個
- センサーフック*
- 取扱説明書

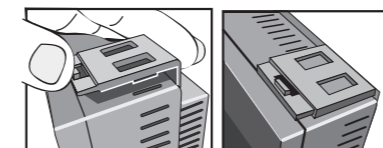
取り付け方法

取り付ける前に、液晶パネル面のほこりや汚れを取り除いてください。

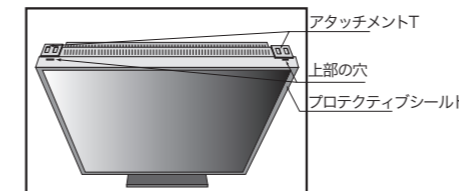
- 1) アタッチメント T の裏面の両面テープを剥がしてください。



- 2) アタッチメント T の突起を本体上面の一番外側の放熱孔にあわせて差し込みます。

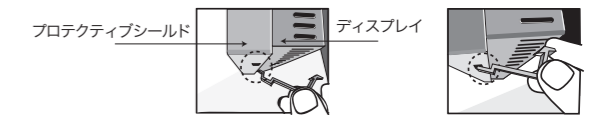


- 3) プロテクティブシールドを上からかぶせます。アタッチメント T のツメに、プロテクティブシールド上部の穴を掛けます。プロテクティブシールドは、穴の間隔が広い方が上です。

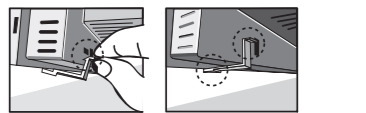


- 4) プロテクティブシールドの下にアタッチメント B を取り付けます。アタッチメント B の先端をプロテクティブシールド下部の穴に差し込みます。

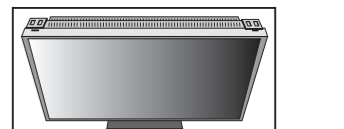
*MD21GS-2MP または MD211GS2P 専用です。使用方法については液晶ディスプレイの取扱説明書をご覧ください。



アタッチメント B のツメを本体背面の四角い穴に掛けます。反対側も同様に取り付けます。



横型にしている場合も同様に取り付けます。



使用上のご注意

MD21PS-BK は以下の液晶ディスプレイ専用です。
MD21GS-3MP/MD21GS-2MP/MD211GS3P/MD211GS2P
ベンジンやシンナー、アルカリ性洗剤、アルコール系洗剤、ガラスクリーナー、ワックス、研磨クリーナー、粉石鹸などでふいたり、殺虫剤をかけたりしないでください。変質したり、塗料がはげる原因となります。ほこりや汚れがついているときは、柔らかい布でやさしく拭いてください。35 度以下で使用してください。

仕様

表面処理：アンチリフレクションコーティング（両面）、防汚コーティング（表面）
表面硬度：3H
透過率：98.5% 以上